



## Cheville à expansion Triga Z - SPIT - Avec vis tête fraisée - M8 - 85



Réf. : SPI621

Page catalogue : 1263

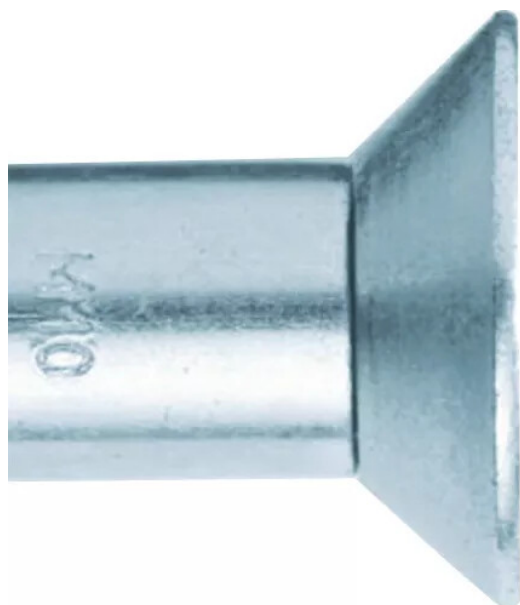
Vendu par

### Cheville à expansion haute performance pour charges lourdes.

Applications :  
conçue pour la reprise de charges lourdes (machines industrielles, poteaux métalliques) et pour des sollicitations en cisaillement importantes comme la fixation de poutres métalliques ou de ponts roulants.

Particularités :  
cheville entièrement métallique avec agréments pour bétons fissurés, tenue aux séismes et tenue au feu.  
Placage parfait en cas de déformation de la platine ou de non planéité du matériau support.  
Pose simple et rapide au travers de la pièce à fixer.

ETE option 1 : peut-être utilisée dans le béton fissuré et non-fissuré.  
Agrément sismique C1/C2 (M10, M12 et M16).  
100% en acier pour une parfaite résistance au feu.  
Zone de collapsage brevetée pour un parfait placage de la pièce même en cas de déformation de la platine ou du matériau support non plan.  
Dimensions en mm.



<b>Type</b>	Avec vis tête fraisée
<b>ø fil.</b>	M8
<b>Long. cheville</b>	85
<b>Ep. maxi. à fixer</b>	16
<b>ø perç. mini</b>	12
<b>Prof. perç.</b>	80
<b>Clé</b>	8